

FORPSI Cloud jako stavebnice vašeho IT

Lukáš Hampeis

INTERNET CZ, a. s.

Duben, 2017

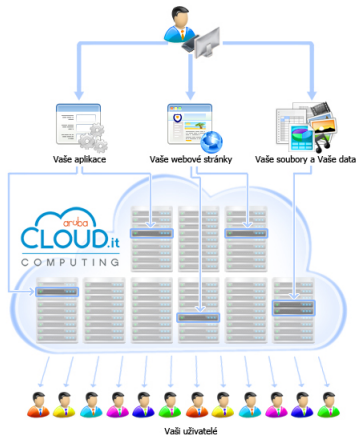


O čem si budem povídat

- ▶ Co jsou to ty CLOUDy?
- ▶ Jak a k čemu CLOUDy používat
- ▶ Dodatečné služby

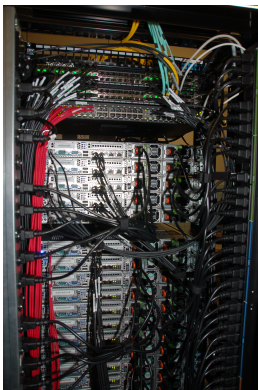
Business model

Teorie CLOUDu



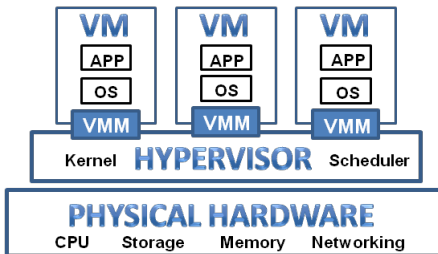
Skutečný model

Praxe CLOUDu z pohledu datacentra



Skutečný model

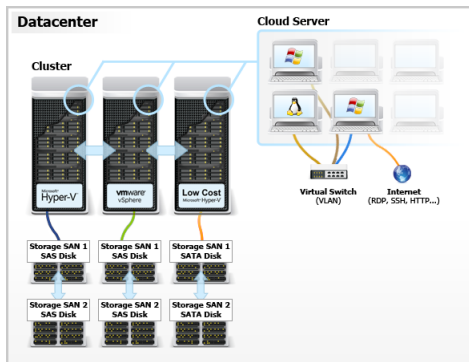
Praxe CLOUDu z pohledu správce



<http://www.cse.wustl.edu/~jain/cse567-11/ftp/hypervsr/>

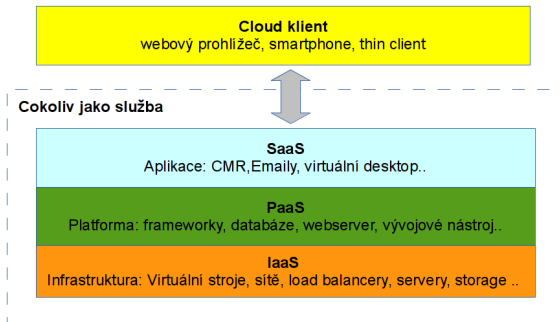
Skutečný model

Praxe CLOUDu z pohledu zákazníka



Různé druhy CLOUDů

- ▶ IaaS
- ▶ PaaS
- ▶ SaaS
- ▶ DRaaS
- ▶ BaaS
- ▶ XaaS
- ▶ ...



Klíčové vlastnosti

- ▶ škálovatelnost a flexibilita oproti fyzickému HW
- ▶ vysoká dostupnost
- ▶ kreditní systém, placení pay-per-use, účtování po malých časových jednotkách
- ▶ samoobsluha, operace on-demand
- ▶ dostupné API - výhoda

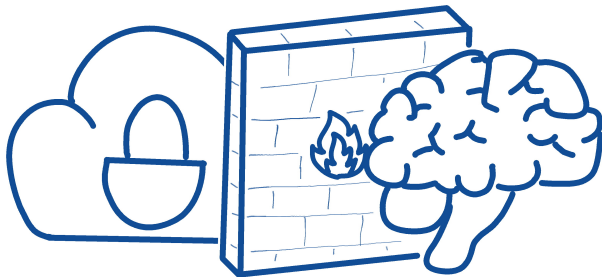
Bezpečnost v cloudu

Zdravý rozum je základ



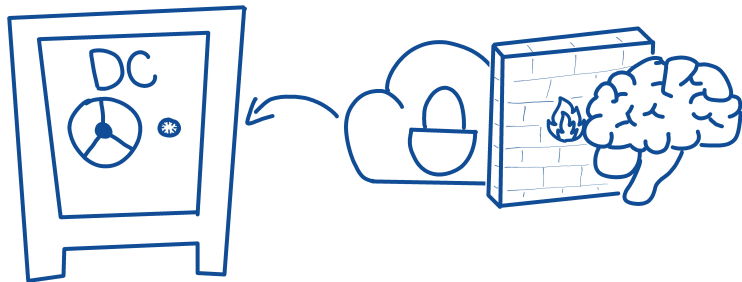
Bezpečnost v cloudu

FW jde hned za rozumem



Bezpečnost v cloudu

Výbava v DC vše zastřeší



Migrace do cloudu

Proč?



Migrace do cloudu

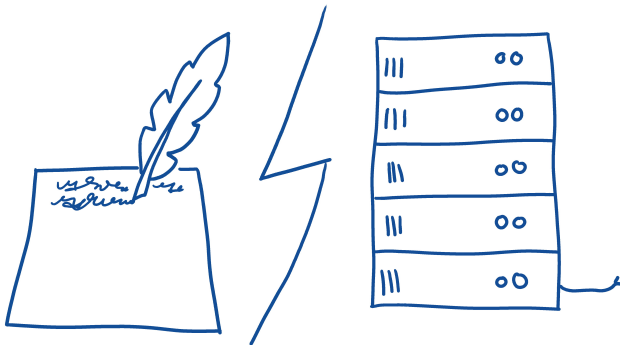
Proč?

- ▶ Lepší vyhořet než se stěhovat
- ▶ Pochybnosti byly v roce 2013



Zálohování

Způsoby



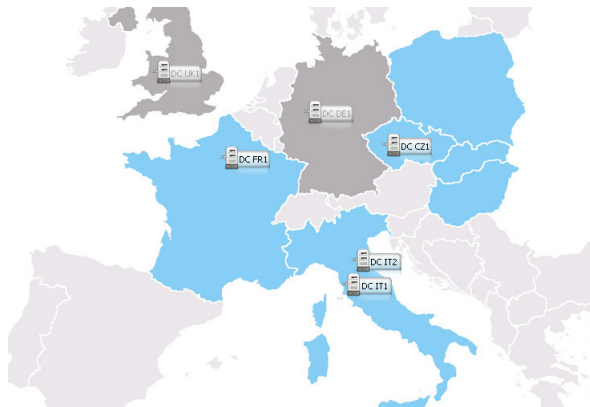
Zálohování

Zálohovat, zálohovat, zálohovat



Datacentra

Umístění FORPSI Cloud infrastruktury



IaaS - Infrastructure as a service

FORPSI Cloud Computing

- ▶ umístění v evropských datacentrech 2x IT, CZ, FR, DE, UK
- ▶ bezpečnost - zajištění fyzického DC, clustering zdrojů
- ▶ Hypervizor VMware, Hyper-V
- ▶ OS Windows, GNU Linux a jiné včetně licencí
- ▶ předpřipravené šablony pro rychlé vytvoření Cloud serveru
- ▶ on-line přístup k řízení zdrojů a škálování

IaaS - Infrastructure as a service

Cloud server

- ▶ 1 - 32 GB RAM
- ▶ 1 - 8 CPU
- ▶ garantované prostředky RAM a CPU
- ▶ až 4x HDD o kapacitě 500GB
- ▶ až 1000 Gbps konektivita, 3x eth
- ▶ k dispozici licence pro Parallels Plesk Panel

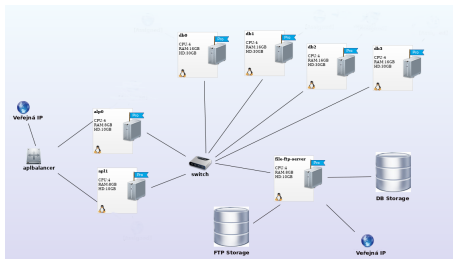
Návrh vlastního řešení

- ▶ Co budu provozovat?
- ▶ HW nároky mého projektu
- ▶ Zálohování - vlastní řešení, Cloud backup, jiná geolokace

Snadná správa - VisualCloud

VisualCloud - návrh a správa virtuálního datacentra jako síťového diagramu

- ▶ Java WS, multiplatformní
- ▶ Drag & Drop
- ▶ možnost přípravy projektu, Cloud infrastrukturu pak vytvořit později



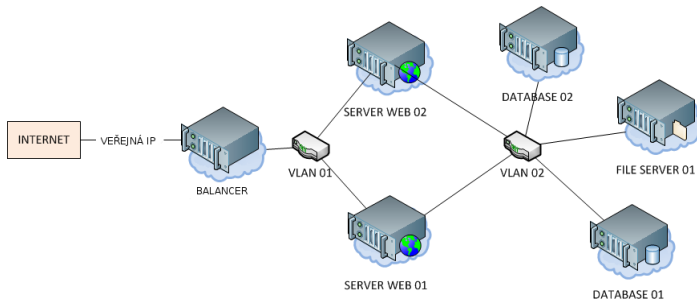
Maximální využití

- ▶ SMART server
- ▶ PRO server
- ▶ Virtuální switch
- ▶ Monitoring
- ▶ Firewall
- ▶ Cloud Backup
- ▶ Object Storage

Vlastní stavba

- ▶ Virtuální switch
- ▶ Webový server
- ▶ Databázový server
- ▶ Firewall server
- ▶ Balancer
- ▶ Účetní server

Výsledný model

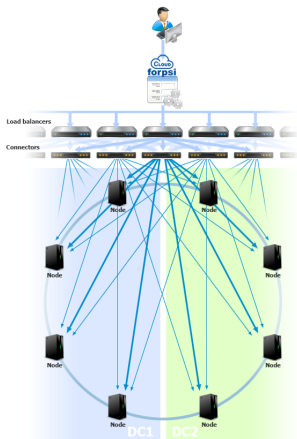


Další služby a jejich nasazení

- ▶ Cloud Object Storage
- ▶ Cloud Backup
- ▶ Cloud Monitoring

Cloud Object Storage

Z pohledu správce



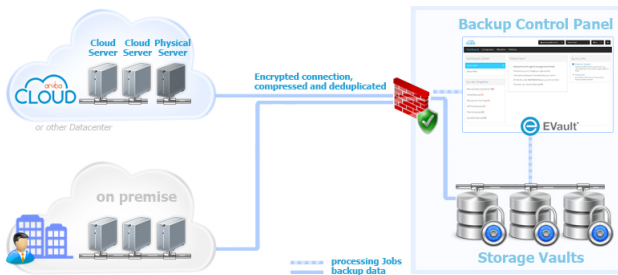
Cloud Object Storage

Z pohledu uživatele



Cloud Backup

Business model



Cloud Monitoring

Jednoduchá služba



Děkuji za pozornost

Lukáš Hampeis

lukas.hampeis@forpsicloud.cz

INTERNET CZ, a. s.